

Anmeldung bitte ab dem **15.02.** bis zum **22.02.2012** an das

Pastoralbüro St. Martin, Kirchstr. 15, 53879 Euskirchen

Bei Rückfragen wenden Sie sich bitte an:

Jutta Barthold, Kleinbüllesheim, Paulstr. 10, Tel. 02251-51773

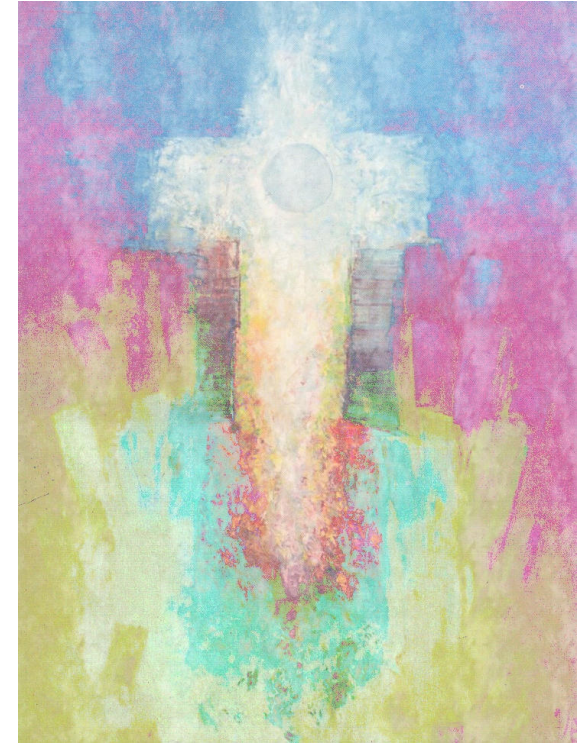
Werner Jacobs, Euskirchen, Gansweide 3, Tel. 02251-146547

Zur Lebenskunst Jesu gehört es, sich immer wieder zurückzuziehen, um den lebendigen Kontakt zu seinem Vater zu pflegen, der Quelle, aus der er seine Kraft für einen anstrengenden Alltag schöpft.

Jesus weiß, wie notwendig ich solchen Rückzugs bedarf, um in der Stille alles, was mir auf der Seele liegt, Gott zu übergeben und innerlich leer zu werden und aufnahmebereit für das, was Gott mir sagen will.

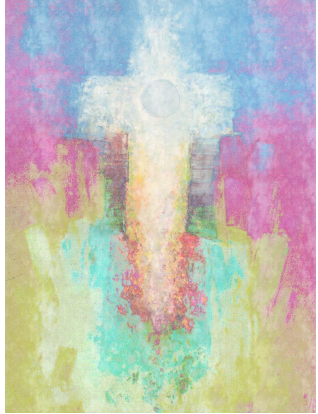
Ich bin eingeladen, mir im Alltag Pausen zu gönnen und sie bewusst zu gestalten, um nach innen zu lauschen und mich mit seiner Lebensquelle zu verbinden.

Achtung: Lebenskünstler!



Begleitete
Exerzitien im Alltag
2012

Begleitung:
Jutta Barthold
Doro Dix
Dorothea Grimm
Werner Jacobs

Achtung: Lebenskünstler!

Begleitete Exerzitien im Alltag 2012

Exerzitien sind Übungen, in denen jeder ohne Vorkenntnisse seine Spur im Leben auf Gott hin verfolgen kann. Sie zeigen einen Weg, um ein Gespür für Gottes Gegenwart neu zu entdecken, Gebet als Teil unseres Alltags verstehen zu lernen und neuen Geschmack am Leben zu finden. Dieser Weg wird individuell und in einer Gruppe begleitet.

Wir laden herzlich ein:

Jutta Barthold
Gemeindereferentin
Doro Dix
Werkstattlehrerin
Dorothea Grimm
Krankenhausseelsorgerin
Werner Jacobs
Diakon

Begleitung: Jutta Barthold
Doro Dix
Dorothea Grimm
Werner Jacobs

Teilnehmer: Maximal 16 Personen

Ort: Franziskuskapelle
in der Herz-Jesu-Kirche
Seiteneingang Gansweide
53879 Euskirchen
(Parken ist an diesen Abenden
an der Kirche möglich)

Zeiten: Gruppenabende (19.30-21.15 Uhr)
Mi, 29. Februar 2012
Mi, 07. März 2012
Mi, 14. März 2012
Mi, 21. März 2012
Mi, 28. März 2012

Einzelbegleitung einmal
pro Woche ca. 45 Minuten
in Absprache mit der Begleitung

Träger: Stadtpfarrei St. Martin
Euskirchen
Seelsorgebereich Erftmühlenbach

Kosten: 10,- Euro

Ich melde mich an zu den
Exerzitien im Alltag 2012

Achtung: Lebenskünstler!

Ich habe Exerziatenerfahrung

Name

Vorname

Straße

Ort

Telefon

Unterschrift